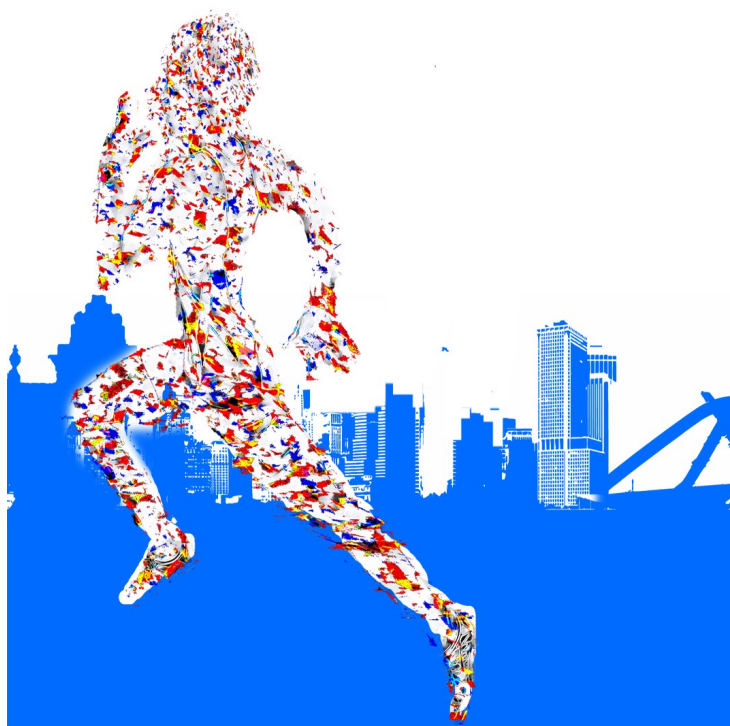


Campeonato Urbano



domingo 18 de maio

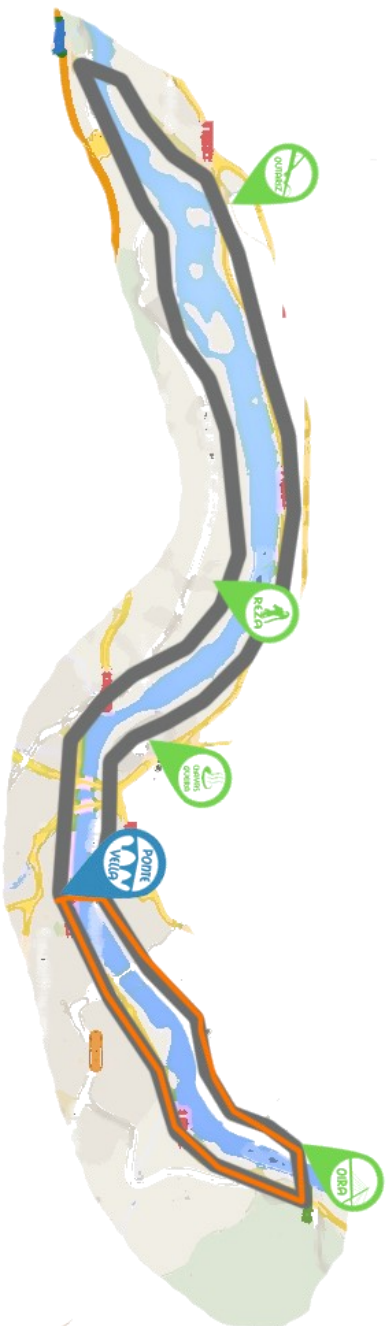
saída ás 12.00 - ponte romano

todo o recadado destinarase ao
CAMPAMENTO URBANO 2014

organiza:



PERCORRIDO



 ANDARINA "ATRÉVESE!" (18 km.)

 ANDARINA PEQUENA (4,5km)

 SAÍDA - CHEGADA

 PUNTOS DE CONTROL E AVITUALLAMENTO

máis información en:

Asociación Xuvenil Amencer
Pr. Don Bosco 1, baixo
32003-Ourense
988 218 123
www.amencer.org
amencer@amencer.org

Por primeira vez a Asociación Xuvenil Amencer organiza esta Andaina Solidaria co Campamento Urbano, que ten como finalidade gozar dunha mañá en contacto coa natureza, gozando dos paseos do Mirño e recadar fondos para os campamentos urbanos da cidade de Ourense que se realizan de xeito gratuíto dende hai xa 27 anos no mes de agosto. Esta cita pretende ser un encontro festivo e deportivo, na que están invitados a participar ourensáns de todas as idades.

REGULAMENTO

1. INSCRICIÓN

A inscrición realizarase na Asociación Xuvenil Amencer ou a través do formulario dixital da web www.amencer.org.

O custo da inscrición é de 5€ que poderán aboarse en efectivo na Asociación Xuvenil Amencer ou na conta bancaria 2080 5261 1130000 11450 (Novagalicia Banco) indicando no concepto o nome e apelidos do participante e Andaina Solidaria 2014.

Ningunha inscrición será válida sen o pago da cuota.

No momento de realizar a inscrición indicarse o momento para recoller a identificación.

Está aberto a xente de todas as idades (menores de 4 anos non pagan a cuota e os menores de idade deberán traer asinada a autorización familiar no mesmo momento de entregar a ficha de inscrición. Os menores de 9 anos non poderán participar solos)

A data tope de inscrición é o mesmo día media hora antes da saída.

2. SAÍDA E CHEGADA

A saída realizarase ás 12.00h dende a Praza Don Bosco (entrada a ponte romana). Hai que estar un cuarto de hora antes para atender as indicacións pertinentes.

A chegada será neste mesmo punto, tanto para a "Andaina pequena" como para a Andaina "Atrévete".

A chegada pecharase as 17.00h, 5 horas despois de comezar a Andaina.

3. SINLIZACIÒN

Todo o percorrido estará debidamente sinalizado con carteis que conteñen o nome da Andaina e unha frecha indicando a dirección. En cruces e puntos conflictivos atoparanse voluntarios da organización que solventarán dúbidas ou incidentes durante a proba.

4. Avituallamento e Controis.

Nos puntos sinaladas no mapa (Oira, Charvasqueira, Outariz e parque de Reza) atoparanse avituallamentos e controis. O paso por estes últimos é obrigatorio.

5. OBSERVACIÒNS E AVISOS

- Aconséllase levar gorra ou viseira así coma crema solar se é preciso.
- Ter coidado cando se elixa o calzado, que sexa cómodo e a poder ser que non sexa de primeiro uso.
- A organización non se fará cargo dos accidentes ou danos que poidan ocorrerlle aos participantes, pero tratará por todos os medios de evitalos.
- É obrigatorio que os participantes contengan un seguro en vixencia no momento de realización da Andaina para o suposto de calquera incidente.
- Se nalgún momento da Andaina un participante se atopa canso ou sofre alguna lesión importante debe comunicalo aos outros participantes ou achegarse aos voluntarios de organización indentificados máis próximos.
- Os participantes disporán dunha zona habilitada para deixar as súas pertenzas. (Sala Aberta de Amencer) así como de zona de duchas e vestiarios para cambiarse no interior dos Salesianos.
- A inscrición nesta Andaina supón o aceptamento do tratamento informatizado dos datos e imaxes dos participantes, así como do seu posterior uso para envíos de información relativa a actividades da asociación que poidan ser do seu interese.
- A inscrición nesta Andaina supón o aceptamento deste regulamento.
- Todos os participantes comprométese a respetar o medio ambiente e o bó ambiente desta cita deportiva e festiva con fins solidarios.